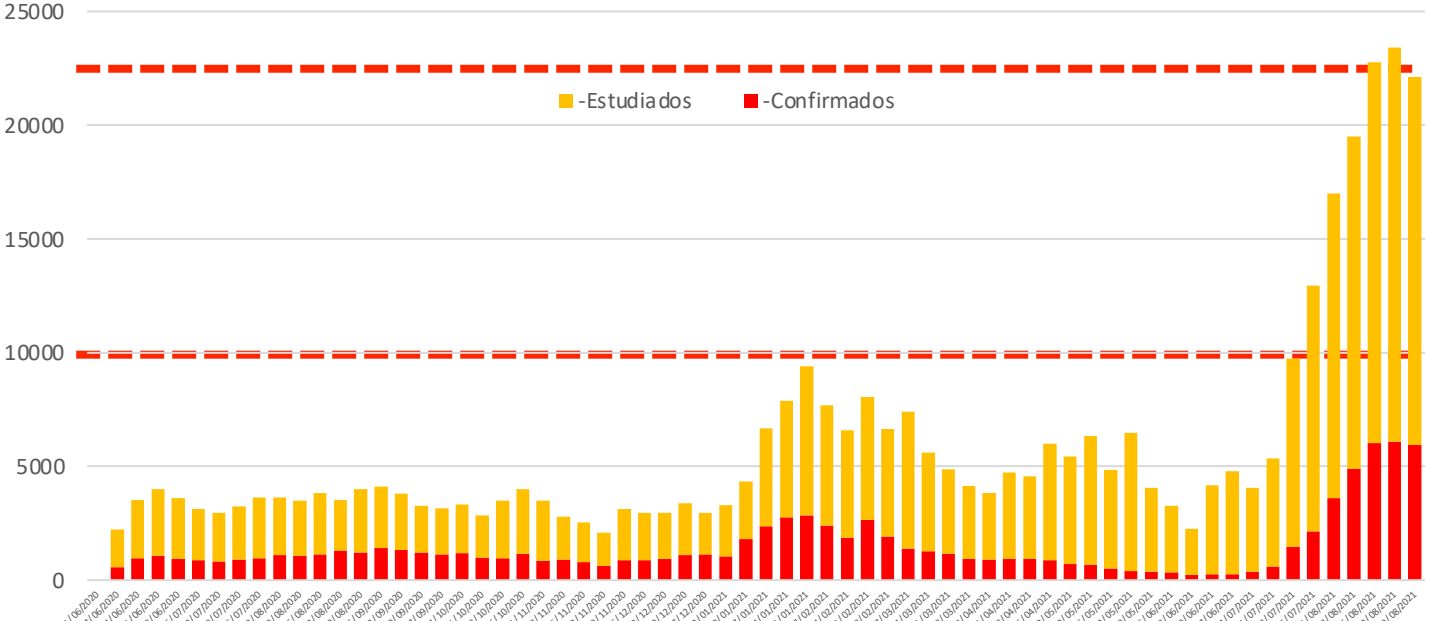
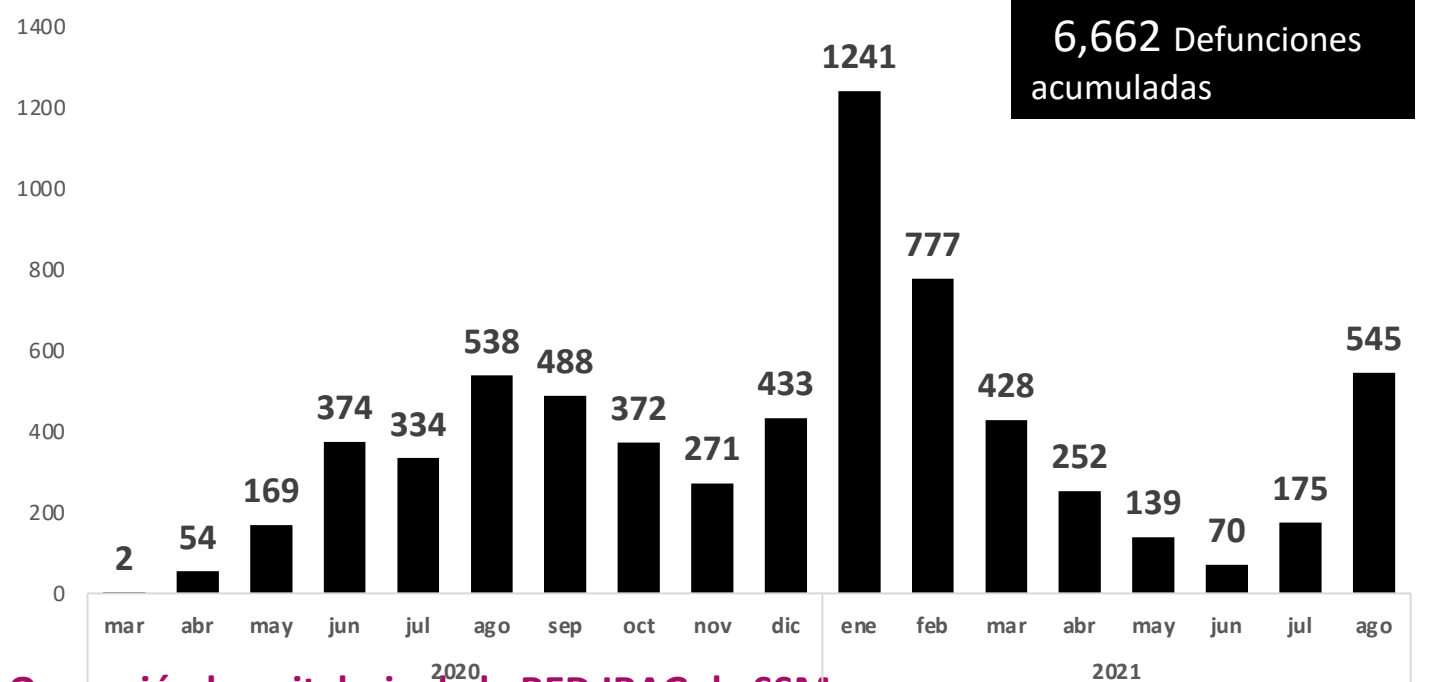


Información semanal

Personas estudiadas por sospecha		Casos confirmados		Defunciones acumuladas	
293,341		95,495		6,662	
Al 29 de Agosto		Al 29 de Agosto		Al 29 de Agosto	
277,174	259,840	89,541	83,454	6,454	6,276
Al 22 de Agosto	Al 15 de Agosto	Al 22 de Agosto	Al 15 de Agosto	Al 22 de Agosto	Al 15 de Agosto

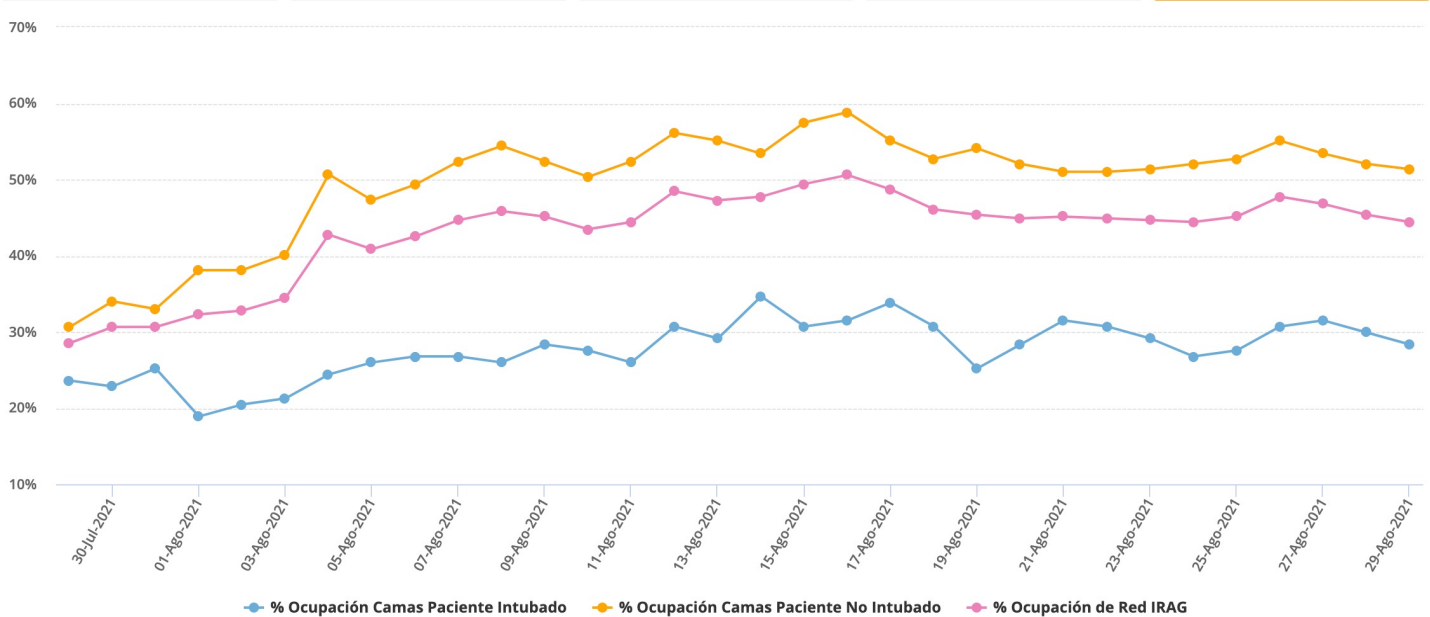


Defunciones por fecha de ocurrencia

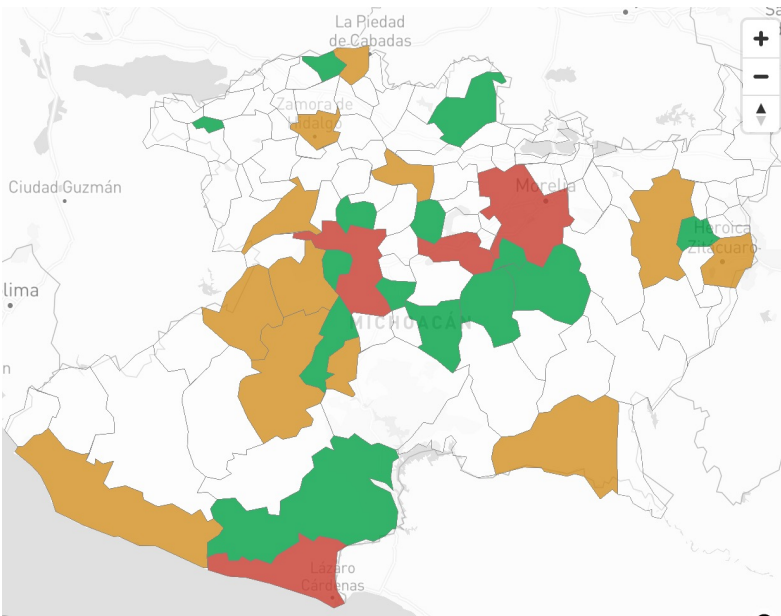


Ocupación hospitalaria de la RED IRAG de SSM

127	294	36	151	44.42%
Camas para paciente intubado	Camas para paciente no intubado	Camas ocupadas con pacientes intubados	Camas ocupadas con pacientes sin intubar	Ocupación red IRAG



Banderas de riesgo epidemiológico

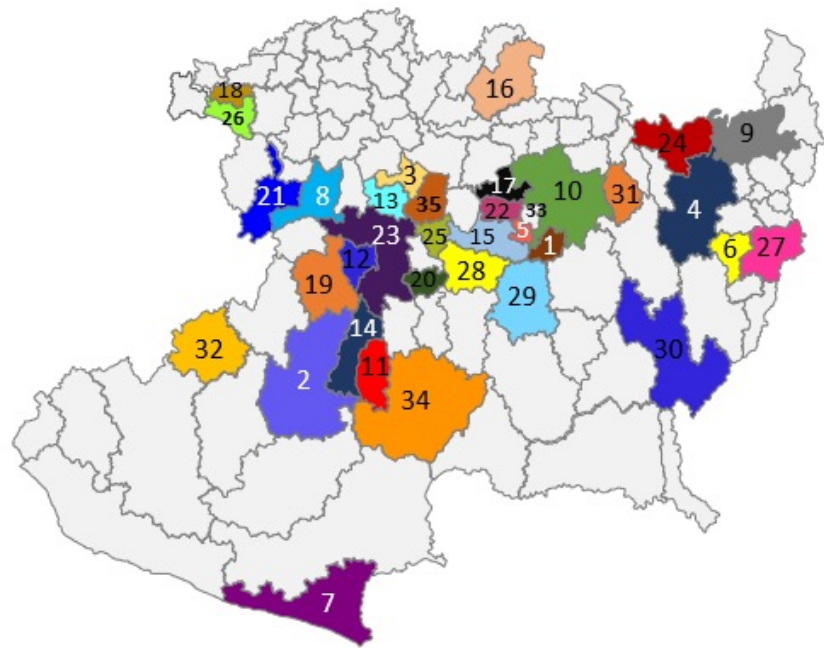


Morelia, Lázaro Cárdenas, Uruapan y Pátzcuaro se encuentran en bandera **ROJA** con riesgo epidémico **MÁXIMO**.

Mientras que Apatzingán, Aquila, Buenavista, Hidalgo, Huetamo, La Piedad, Los Reyes, Múgica, Tancítaro, Zacapu, Zamora y Zitácuaro estarán en bandera **AMARILLA** con un riesgo epidémico **ALTO**.

Acuitzio, Ario, Arteaga, Erongarícuaro, Madero, Nuevo Parangaricutiro, Paracho, Parácuaro, Puruándiro, Sahuayo, Tacámbaro, Taretan, Tuxpan, Yurécuaro en bandera **VERDE** con un riesgo epidémico **INTERMEDIO**.
83 municipios en bandera **BLANCA**.

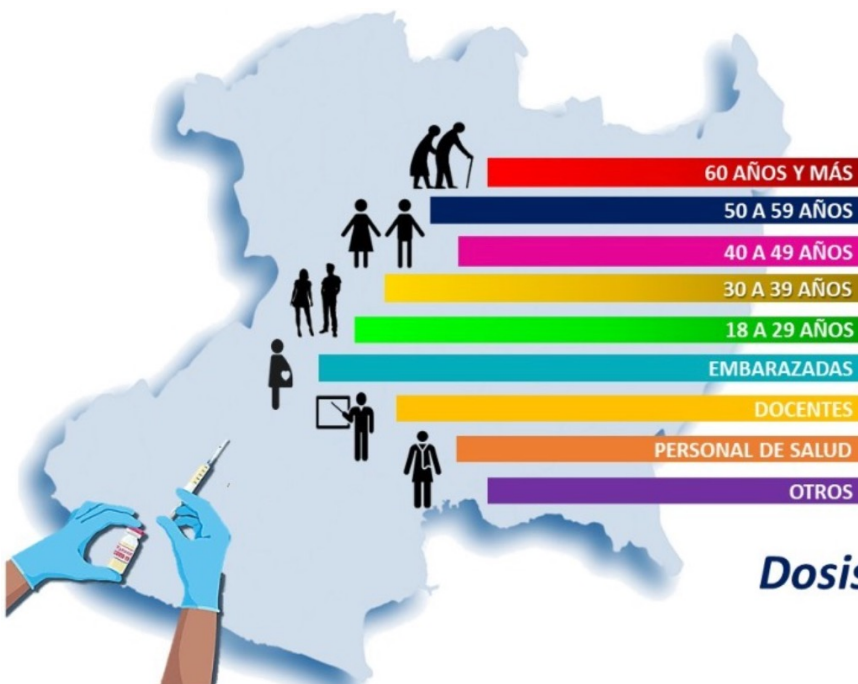
Vigilancia génomica de las variantes del virus SARS-CoV2



MUNICIPIO	VARIANTE CIRCULANDO	MUNICIPIO	VARIANTE CIRCULANDO
1 Acuitzio	B.1.1.519 VOI MEX	16 Puruándiro	B.1.1.519 VOI MEX
2 Apatzingán	ÉPSILON	17 Quiroga	B.1.1.519 VOI MEX
3 Cherán	ÉPSILON	18 Sahuayo	B.1.1.519 VOI MEX
4 Hidalgo	B.1.1.519 VOI MEX	19 Tancítaro	B.1.1.519 VOI MEX
5 Huiramba	B.1.1.519 VOI MEX	20 Taretan	GAMMA
6 Jungapeo	B.1.1.519 VOI MEX	21 Tocombo	B.1.243
7 Lázaro Cárdenas	DELTA	22 Tzintzuntzan	ÉPSILON
8 Los Reyes	B.1.243	23 Uruapan	B.1.1.519 VOI MEX
9 Maravatío	B.1.1.519 VOI MEX	24 Zinapécuaro	DELTA
10 Morelia	DELTA	25 Ziracuaretiro	B.1.1.519 VOI MEX
11 Múgica	B.1.1.519 VOI MEX	26 Jiquilpan	DELTA
12 Nvo. Parangaricutiro	B.1.1.519 VOI MEX	27 Zitácuaro	DELTA
13 Paracho	ÉPSILON	28 Salvador Escalante	DELTA
14 Parácuaro	B.1.1.519 VOI MEX	29 Tacámbaro	GAMMA
15 Pátzcuaro	DELTA	30 Tiquicheo	B.1.621
		31 Charo	B.1.1.519 VOI MEX
		32 Tepalcatepec	B.1.1.519 VOI MEX
		33 Lagunillas	DELTA
		34 La Huacana	DELTA
		35 Nahuatzen	AY.3

- 5 casos nuevos **DELTA** en Morelia
- 2 casos nuevos **DELTA** en Lázaro Cárdenas
- 1 caso nuevo **DELTA** en Paracho
- 1 caso nuevo **DELTA** en La Huacana
- 1 caso **AY.3** en Nahuatzen

Plan de vacunación contra COVID-19



Municipios Vacunados	Dosis Aplicadas	Esquemas Completos
60 AÑOS Y MÁS	100 %	755,575 / 77.4 %
50 A 59 AÑOS	100 %	588,420 / 63.6 %
40 A 49 AÑOS	100 %	564,613 / 38.6 %
30 A 39 AÑOS	100 %	513,117 / 25.3 %
18 A 29 AÑOS	48 %	265,745 / 7.0 %
EMBARAZADAS	100 %	30,252 / 41.7 %
DOCENTES	100 %	101,615 / 90.7 %
PERSONAL DE SALUD	100 %	25,928 / 76.1 %
OTROS	100 %	20,714 / 81.7 %

Dosis aplicadas: 2, 865,979